

ÉOLIENNES  
DES PIMPRENELLES



## LA LETTRE D'INFORMATION DU PROJET ÉOLIEN DES PIMPRENELLES

# # 1

ÉTÉ 2020



## ça se passe près de chez vous !



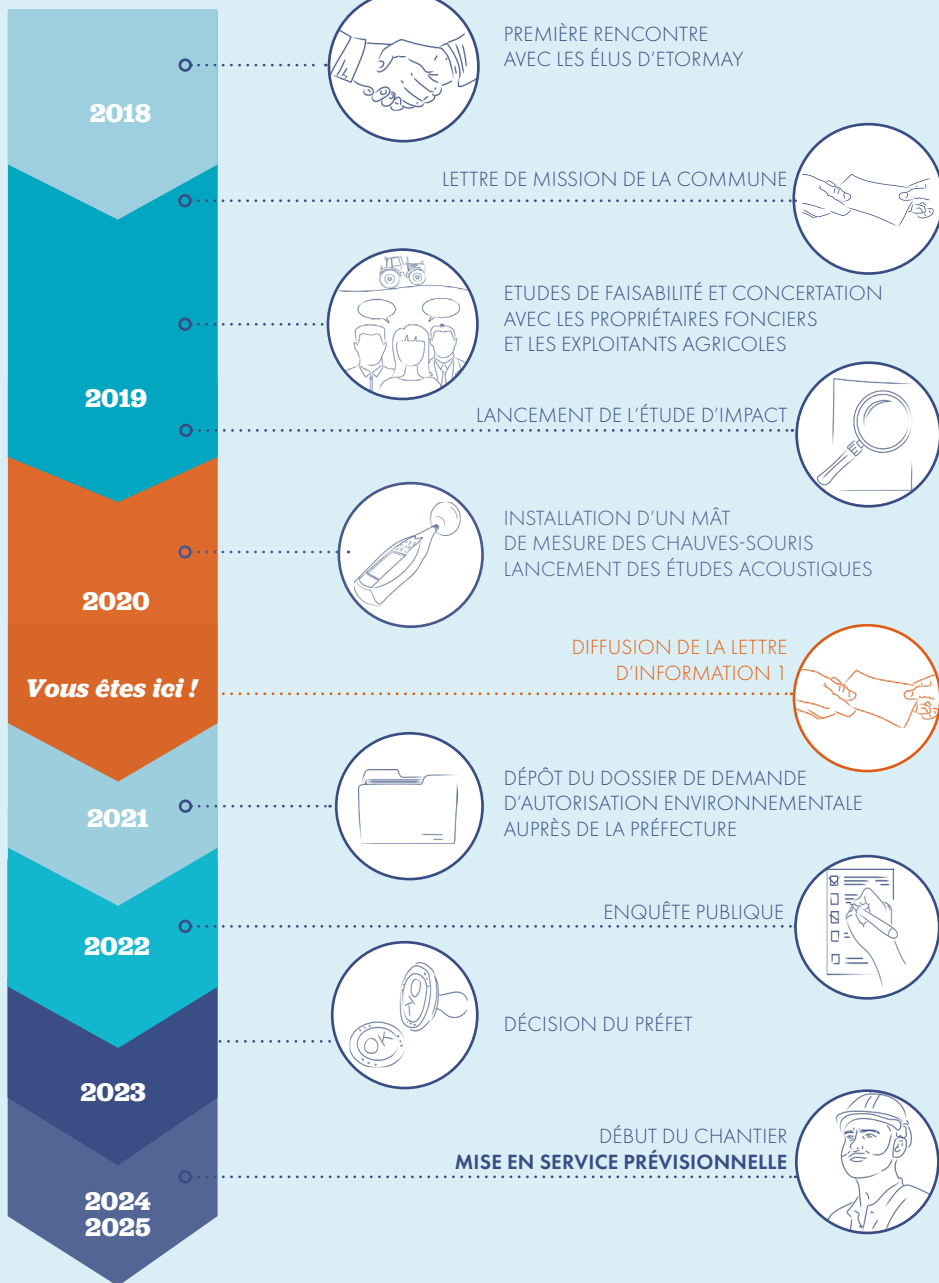
## ACTUALITÉS

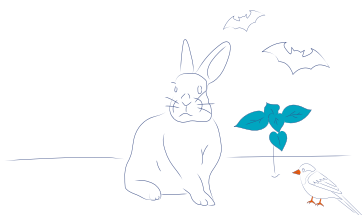
- > Installation d'un mât de mesure pour étudier les chauves-souris
- > Lancement des études acoustiques et paysagères

NB : La carte ci-dessus présente les espaces concernés par des études préalables, ce qui n'implique pas l'implantation d'éoliennes dans toute la zone.



# Déroulé du projet éolien des Pimprenelles





## ZOOM SUR ...

# LES ÉTUDES PRÉALABLES À L'IMPLANTATION D'UN PARC

### ■ L'acoustique :

Il s'agit de mesurer le niveau sonore du territoire, caractérisé par les bruits de la nature, des infrastructures de transport et les autres activités. Les mesures sont réalisées jour et nuit durant plusieurs jours consécutifs. Des sonomètres sont placés aux abords de la zone d'étude, dans les jardins d'un panel d'habitations. Ces données permettront de définir l'emplacement des éoliennes, puis de choisir le modèle selon leurs performances acoustiques.

### ■ Le paysage :

Il s'agit de comprendre et d'interpréter le paysage en considérant le patrimoine naturel, le patrimoine bâti et non bâti. L'étude s'appuiera sur des photomontages réalisés à différents points de vue.

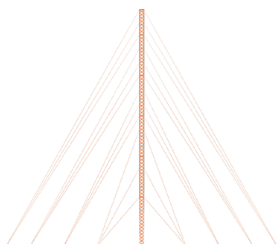
### ■ La biodiversité :

Il s'agit d'une expertise de la faune et de la flore durant une année complète, permettant de mesurer les enjeux du territoire et de prévoir des mesures adaptées.



### ***Le saviez-vous ?***

Un mât de mesure de 46 mètres a été installé fin avril. Durant 1 an, l'activité des chauves-souris sera étudiée et les différentes espèces seront recensées. Ces données sont cruciales pour définir les implantations et pour choisir les éoliennes les plus adaptées.

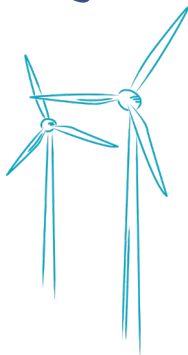


Des abris pour les reptiles ont également été installés. Ces plaques, qui servent d'abri aux lézards, orvets et serpents, permettent à l'écologue d'identifier les espèces présentes sur le site.

# Le saviez-vous



Une éolienne d'une puissance de 4 Mégawatts permet la consommation électrique hors chauffage de **4 000 foyers/an**



En France, les éoliennes sont soumises à la **réglementation acoustique** la plus stricte d'Europe

Parmi les nouvelles installations électriques, l'éolien est économiquement **la plus compétitive**

L'énergie éolienne est sans danger et participe à l'indépendance énergétique de la France

Une éolienne est **recyclable** à plus de 90%



## LES AVANTAGES DES ÉNERGIES RENOUVELABLES

- Des ressources inépuisables
- Une valorisation des ressources naturelles
- Une diminution des gaz à effet de serre



## L'ÉOLIEN PAR CONVICTION



UNE ÉQUIPE PASSIONNÉE  
Fondé à Amiens en 2008 par une équipe passionnée, H2air s'appuie sur plus de **50 collaborateurs** qui mettent leurs savoir-faire au service des projets éoliens et solaire. Le groupe H2air est un **acteur reconnu** au sein de la filière des énergies renouvelables.

NOS VALEURS  
Face à l'urgence écologique, H2air produit de l'électricité renouvelable dans le respect de l'Humain et de l'environnement, conformément aux convictions de l'équipe.

NOTRE DIFFÉRENCE  
H2air et ses filiales H2air PX et H2air GT permettent de prendre en charge **toutes les étapes d'un projet éolien**, du développement à la gestion opérationnelle en passant par la construction. Nous garantissons une **implantation cohérente et concertée**.

Votre contact : Charlotte DAVAL -  
07 86 92 74 69- [cdaval@h2air.fr](mailto:cdaval@h2air.fr)

16 allée de Longchamp |  
54600 VILLERS-LÈS-NANCY



h2air.fr