



ÉOLIENNES
DES FRÊNES



LA LETTRE D'INFORMATION DU PROJET ÉOLIEN DE FRESNOY-LÈS-ROYE

#1

HIVER 2024



ça se passe près de chez vous !



ACTUALITÉS

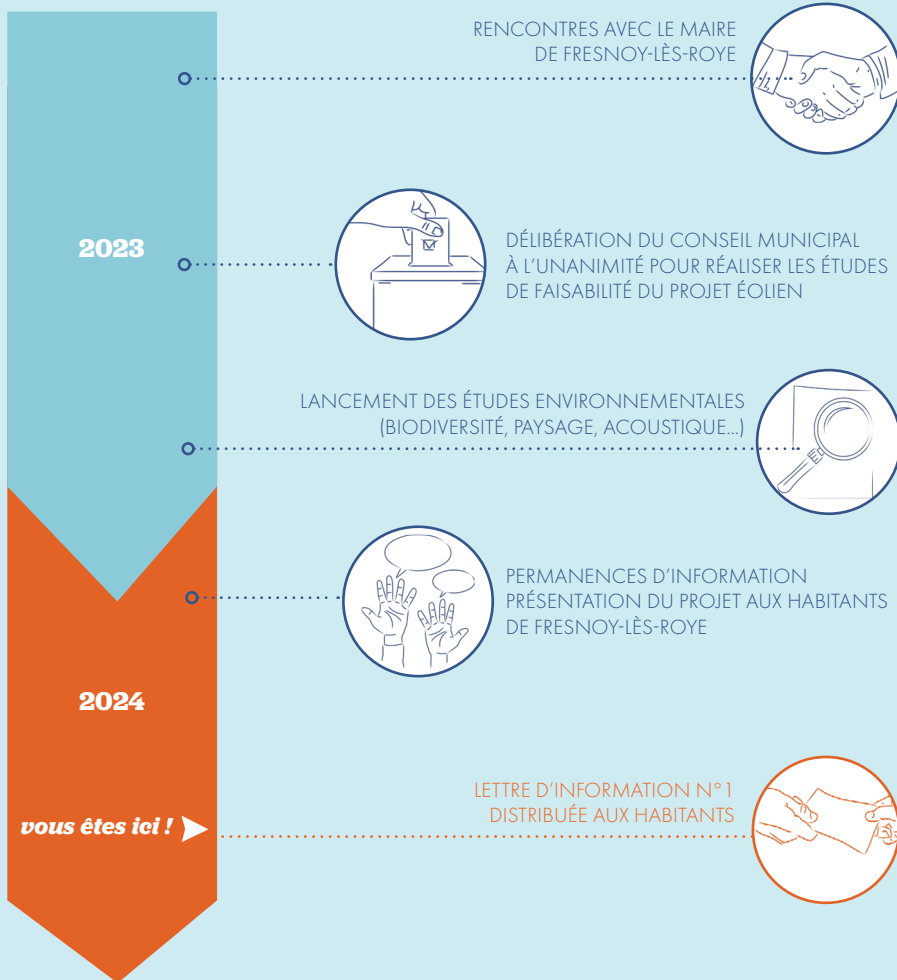
- > Lancement des études et installation d'un mât de mesures
- > Choix du nom du projet par le conseil municipal

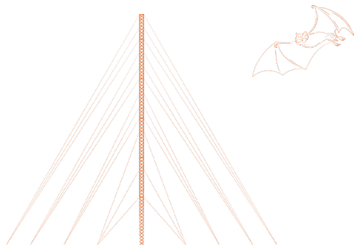


NB : La carte ci-dessus présente les espaces concernés par des études préalables, ce qui n'implique pas l'implantation d'éoliennes dans toute la zone



Déroulé du projet éolien de Fresnoy-lès-Roye



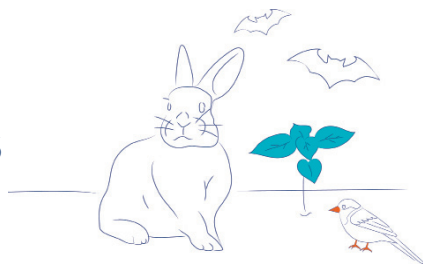


QU'EST-CE QU'UN MÂT DE MESURES ?

L'installation d'un mât permet de définir avec précision la vitesse, l'orientation, la fréquence et le niveau de turbulence des vents. Ces données sont cruciales pour définir les implantations et pour choisir les éoliennes les plus adaptées à la zone d'étude. Le mât de mesure sera installé avant le printemps 2024. Durant environ 18 mois, les données de vent, ainsi que l'activité des chauves-souris seront enregistrées puis étudiées afin de déterminer et recenser les différentes espèces. La précision et la cohérence des données collectées sont essentielles pour la conception et l'optimisation du projet.

ZOOM SUR

LES AUTRES ÉTUDES PRÉALABLES À L'IMPLANTATION D'UN PARC



■ L'acoustique :

Il s'agit de mesurer le niveau sonore du territoire, caractérisé par les bruits de la nature, des infrastructures de transport et les autres activités. Les mesures sont réalisées jour et nuit durant plusieurs jours consécutifs. Des sonomètres sont placés aux abords de la zone d'étude, dans les jardins d'un panel d'habitations. Ces données permettront de définir l'emplacement des éoliennes, puis de choisir le modèle selon leurs performances acoustiques.

■ Le paysage :

Il s'agit de comprendre et d'interpréter le paysage en considérant le patrimoine naturel, le patrimoine bâti et non bâti. L'étude paysagère s'appuiera sur des photomontages réalisés à différents points de vue.

■ La biodiversité :

Il s'agit d'une expertise de la faune, de la flore et des habitats naturels sur les quatre saisons d'une année complète, permettant de définir les enjeux environnementaux et donc, d'adapter le projet au territoire.

Ces études sont réalisées par des bureaux d'études indépendants dont les missions consistent à réaliser des inventaires de terrain pour récolter des données et ensuite rédiger l'étude d'impact.



LE SAVIEZ-VOUS ?

Le projet de parc éolien de Fresnoy-lès-Roye porte désormais le nom d'« **Éoliennes des Frênes** ».

En effet, pour rappeler la racine latine de Fresnoy-lès-Roye, le conseil municipal a choisi le frêne pour représenter ce parc.

« Fresnoy » est une forme picarde du mot « fresnaie » qui signifie une forêt où prédomine le frêne.



h2air

L'ÉOLIEN PAR CONVICTION



Fondé en 2008 à Amiens par une équipe passionnée, H2air est un producteur d'électricité renouvelable indépendant.

Face à l'urgence écologique, H2air produit de l'électricité renouvelable dans le respect de l'Humain et de l'environnement, conformément aux convictions de l'équipe.

H2air prend en charge toutes les étapes d'un projet éolien ou solaire, du développement à l'exploitation du parc en passant par la construction.

H2air a développé et exploite le parc éolien des Tulipes situé à l'Échelle-Saint-Aurin.

Un projet de centrale solaire est en cours de développement à Dancourt-Ponpincourt.

Votre contact : Nicolas CLAIRET
06 76 97 82 18 - nclairret@h2air.fr

29 rue des Trois Cailloux
80000 AMIENS



h2air.fr